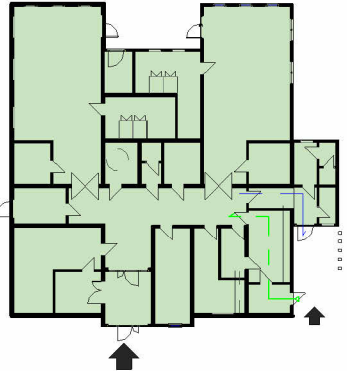


1- ŻŁOBEK, pow. zabudowy: 388,22 m²



PRZEGRODY BUDOWLANE:

S1 - ŚCIANA ZEWNĘTRZNA (min REI 30)

- 2x Płyta gipsowo-kartonowa gr. 12,5mm
- Profil C 100+U 100 wypełnienie wełną mineralną gr. 100 mm
- Płyta cementowo- włóknowa gr. 12 mm lub inne o podobnych parametrach
- Styropian gr. 100 mm
- Tynk na siatce

S2 - ściany wew. korytarzowa - wymagane REI 15

- Sciana szkieletowa :
- płyta gipsowa gr 12,5 mm
 - rdzeń z wełną mineralną gr. 100 mm
 - płyta gipsowa gr 12,5 mm

P1 - Podłoga Uc(max)=0,30[W/(m2.K)]

- Wykładzina PCV homogeniczna(w pom. mokrych płytki gress)
- płyta cementowo- włóknowa gr. 22 mm
- płyta cementowo- włóknowa gr. 22 mm
- folia paroizolacyjna
- konstrukcja podłogi C140, wypełnienie pianką PUR 120 mm
- blacha ocynkowana t-12

P2 - STROPODACH : UC(max)= 0,18 [W/(m2.K)]

- membrana PCV
- klipy styropianowe w spadku min 2 st.
- płyta cementowo- włóknowagr. 12 mm
- konstrukcja dachu C140, wype Inienie wełną mineralną gr 100 mm
- folia paroizolacyjna
- podkonstrukcja poszycia sufitu z wype Inieniem wełną mineralną gr 50 mm
- płyta GK gr 12,5 mm
- płyta GK gr 12,5 mm



Zestawienie Pomieszczeń ŻŁOBEK			
Numer	Nazwa	Wykończenie posadzki	Powierzchnia użytkowa
0-1	Wiatrołap	PCV	10.52 m²
0-2	Komunikacja	PCV	37.62 m²
0-3	Wózkownia	PCV	8.46 m²
0-4	Szatnia	PCV	23.81 m²
0-5	Pom.techniczne	gress	8.10 m²
0-6	Magazynek	gress	5.23 m²
0-7	Sala dzieci	PCV	60.18 m²
0-7a	magazynek	PCV	6.57 m²
0-7b	Łazienka	gress	12.76 m²
0-8	WC NPS	gress	5.92 m²
0-9	WC pers.	gress	1.86 m²
0-10	Pom.pomocnicze	PCV	6.69 m²
0-11	Sala dzieci	PCV	59.20 m²
0-11a	magazynek	PCV	7.49 m²
0-11b	Łazienka	gress	16.38 m²
0-12	Pom.socjalne	gress	4.20 m²
0-12a	WC	gress	1.70 m²
0-13	Pom.porządkowe	PCV	2.64 m²
0-14	Wejście służbowe	PCV	3.60 m²
0-15	Komunikacja	PCV	4.01 m²
0-16	Śluza dostaw	gress	5.22 m²
0-16a	Wydawalnia	PCV	13.23 m²
0-16b	szatnia	PCV	5.35 m²
0-17	Pom.socjalne	PCV	12.94 m²
0-18	Pom.administracyjne	PCV	15.01 m²
Suma ogólna:: 25			338.70 m²

UWAGA:
Wentylacja mechaniczna z rekuperacją.
Wyżywienie dzieci jest zapewnione przez catering z istniejącego przedszkola.

- Warunki ochrony przeciwpożarowej :
- Budynek musi spełniać wszystkie wymagania jakie stawiane są dla budynku żłobka w Rozporządzeniu Ministra Infrastruktury z dnia 12 kwietnia 2012 r. w sprawie warunków technicznych, jakim powinny odpowiadać budynki i ich usytuowanie. (Dz. U. z dnia 15 czerwca 2002 r.) z późniejszymi zmianami.
1. Kategoria zagrożenia ludzi – ZL II
 2. Klasa odporności ogniowej budynku oraz odporność ogniowa i stopień rozprzestrzeniania ognia elementów budowlanych:
Zgodnie z Rozporządzeniem Ministra Infrastruktury z dn. 12 kwietnia 2012 r. klasa odporności ogniowej budynku „D”. Wszystkie elementy budynku muszą być nierozprzestrzeniające ognia.
 3. Odporności ogniowe poszczególnych elementów budowlanych występujących w budynku:
 - główna konstrukcja nośna: R30
 - konstrukcja dachu: NRO
 - pokrycie dachu: nie stawia się wymagań
 - strop: REI 30
 - ściany zewnętrzne wraz z połączeniem ze stropem: EI30
 - ściany wewnętrzne: nie stawia się wymagań
 - ściany obudowy poziomych dróg ewakuacyjnych: EI15



Studio „ VizArt ”
tel: 696 75 80 36, mail:
biuro.vizart@gmail.com



Temat
**„Budowa żłobka w m. Żółtańce – Kolonia”
w ramach
Programu Aktywny Maluch 2022 – 2029**

Etap
KONCEPCJA

Lokalizacja
Numer działki: 14/1
Obręb ewidencyjny: Żółtańce-Kolonia
Jedn. ewid.: gmina Chelm

Inwestor
Gminą Chelm z siedzibą w Pokrówce,
ul. Gminna
18, 22-100 Pokrówka

Data
listopad 2025 r.

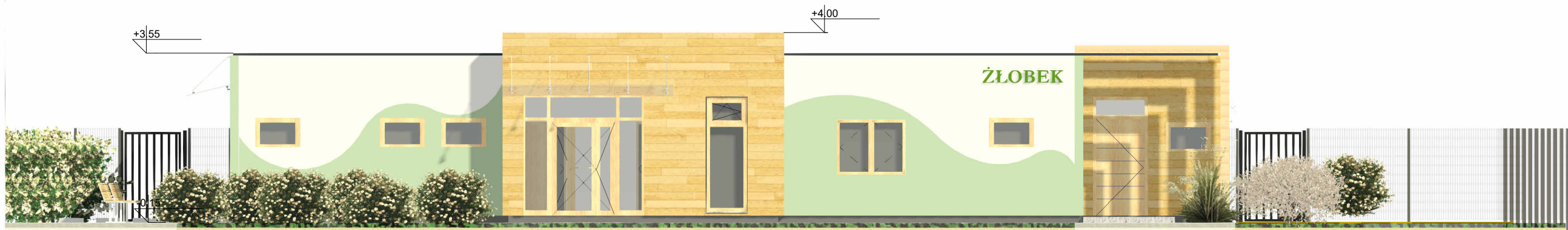
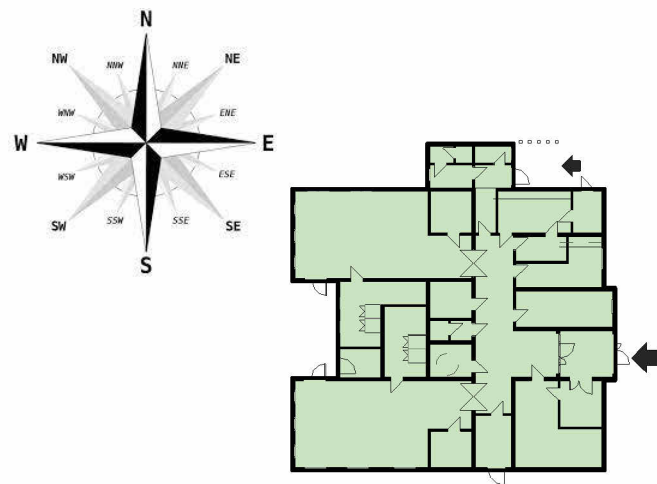
Projektował arch. Aneta Lewandowska-Mentel
MPOIA/020/2013

Sprawdził -

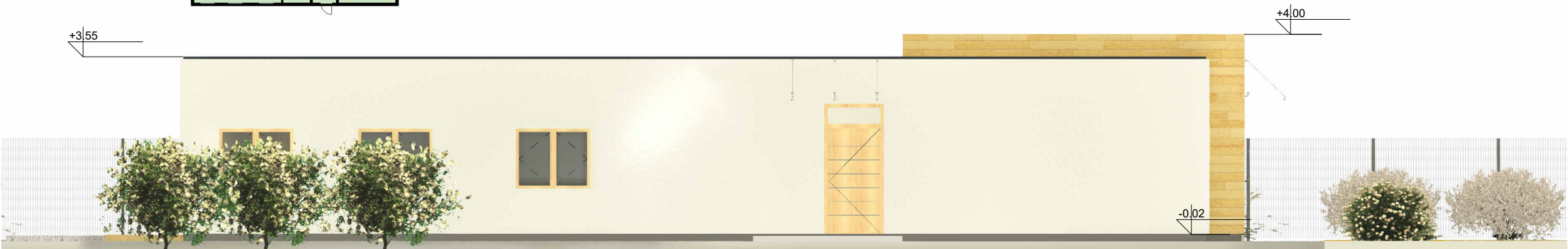
nazwa rysunku
RZUT PARTERU

skala
Jak zaznaczono

K/1



ELEWACJA WSCHODNIA



ELEWACJA POŁUDNIOWA

Opis:

Elewacje utrzymane w **jasnej, pastelowej kolorystyce** z delikatnymi akcentami zieleni.

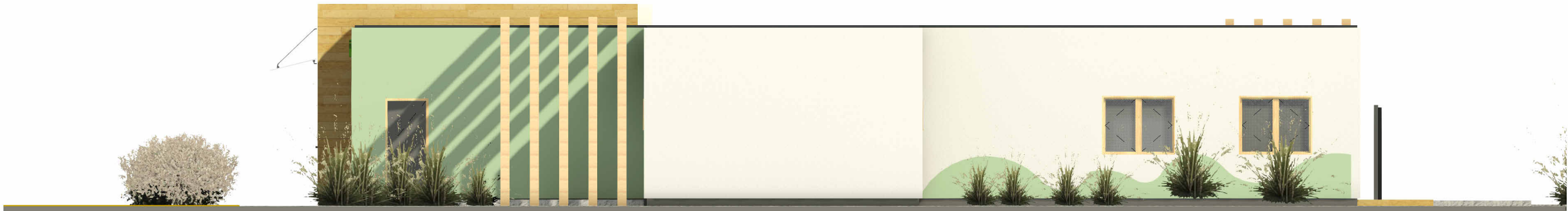
Wejście do żłobka zaakcentowane okładziną drewnopodobną i daszkiem nad drzwiami.

Duże przeszklenia zapewniają naturalne doświetlenie pomieszczeń.



Zieleń niska (krzewy) kształtuje **przyjazne, kameralne otoczenie** budynku.

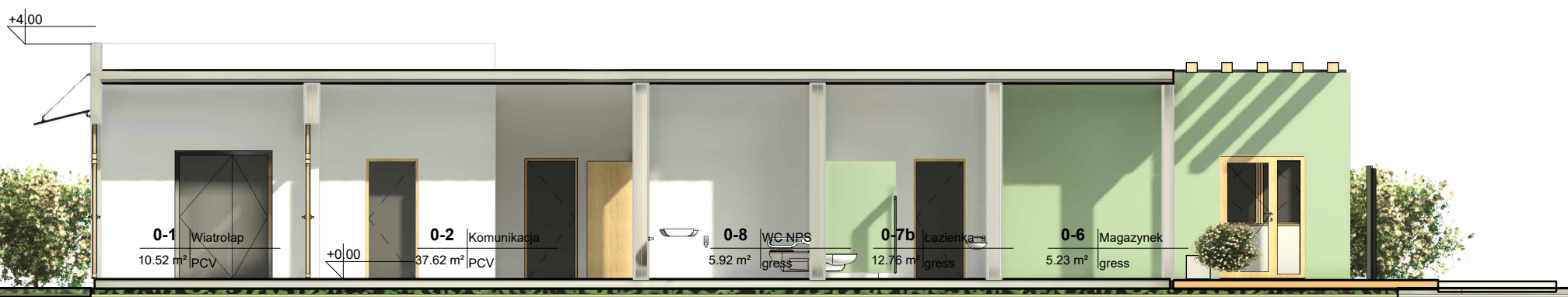
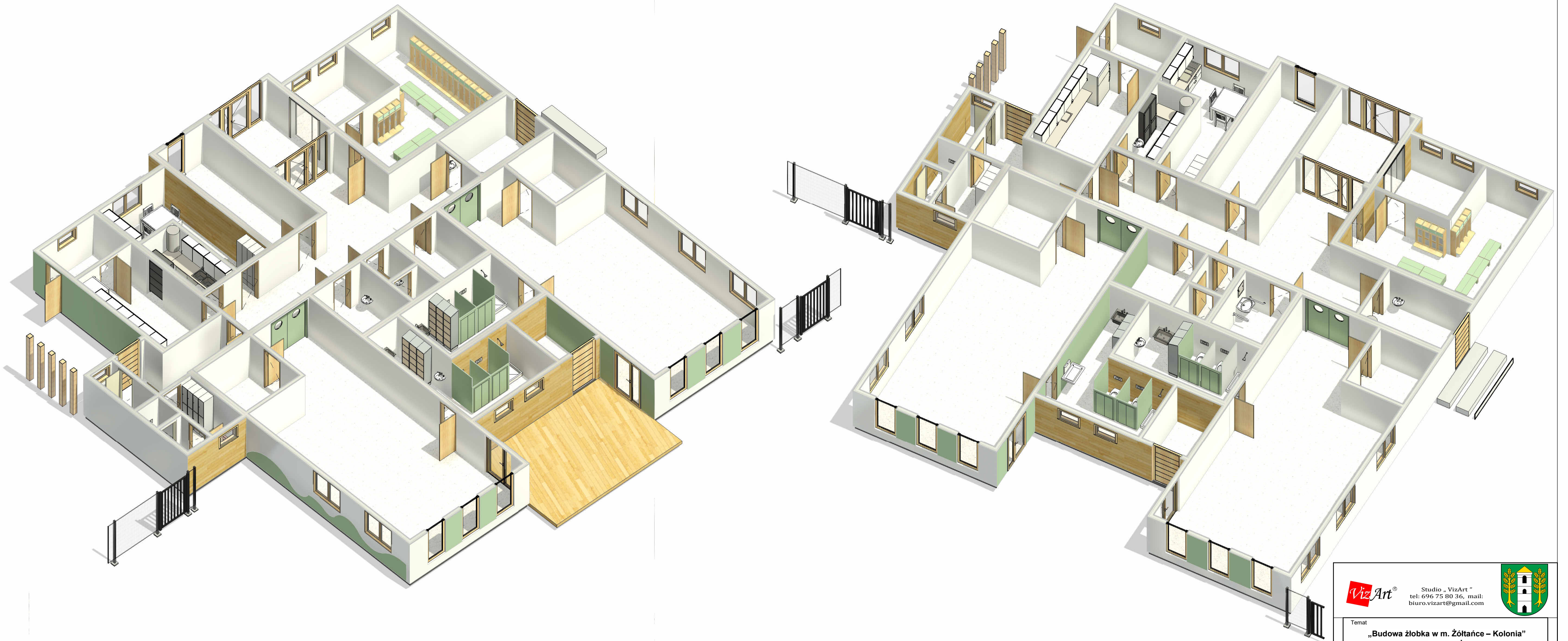




ELEWACJA ZACHODNIA

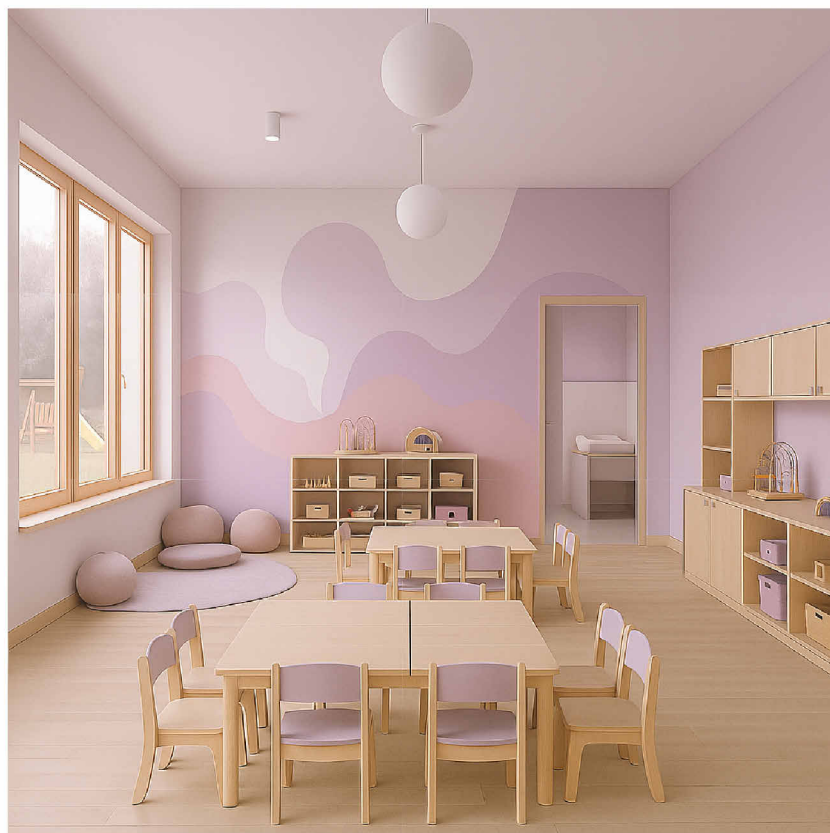


ELEWACJA PÓŁNOCNA

 <div>Studio „ VizArt ” tel: 696 75 80 36, mail: biuro.vizart@gmail.com</div>		
Temat		
„Budowa żłobka w m. Żółtańce – Kolonia” w ramach Programu Aktywny Maluch 2022 – 2029		
Etap		KONCEPCJA
Lokalizacja		Numer działki: 14/1 Obręb ewidencyjny: Żółtańce-Kolonia Jedn. ewid.: gmina Chelmski
Inwestor		
Gminą Chelmski z siedzibą w Pokrówce, ul. Gminna 18, 22-100 Pokrówka		
Data		listopad 2025 r.
Projektował arch. Aneta Lewandowska-Mentel MPOIA/020/2013		
Sprawdził		-
nazwa rysunku		
ELEWACJE		
skala	Jak zaznaczono	K/2





 <div>Studio „VizArt” tel: 696 75 80 36, mail: biuro.vizart@gmail.com</div> 	
Temat „Budowa żłobka w m. Żółtańce – Kolonia” w ramach Programu Aktywny Maluch 2022 – 2029	
Etap KONCEPCJA	
Lokalizacja Numer działki: 14/1 Obręb ewidencyjny: Żółtańce-Kolonia Jedn. ewid.: gmina Chelmski	
Inwestor Gminą Chelmski z siedzibą w Pokrówcze, ul. Gminna 18, 22-100 Pokrówcze	
Data listopad 2025 r.	
Projektował arch. Aneta Lewandowska-Mentel MPOIA/020/2013	
Sprawdził	
nazwa rysunku PRZEKRÓJ	
skala 1 : 100	K/3



PRZYKŁADOWA WIZUALIZACJA WNĘTRZ



 <div> Studio „VizArt” tel: 696 75 80 36, mail: biuro.vizart@gmail.com </div> 	
Temat „Budowa żłobka w m. Żółtańce – Kolonia” w ramach Programu Aktywny Maluch 2022 – 2029	
Etap KONCEPCJA	
Lokalizacja Numer działki: 14/1 Obręb ewidencyjny: Żółtańce-Kolonia Jedn. ewid.: gmina Chelm	
Inwestor Gminą Chelm z siedzibą w Pokrówce, ul. Gminna 18, 22-100 Pokrówka	
Data listopad 2025 r.	
Projektował arch. Aneta Lewandowska-Mentel MPOIA/020/2013	
Sprawdził -	
nazwa rysunku AKSONOMETRIA	
skala	K/4



VizArt

Studio „VizArt”
tel: 696 75 80 36, mail:
biuro.vizart@gmail.com



Temat

„Budowa żłobka w m. Żółtańce – Kolonia”
w ramach
Programu Aktywny Maluch 2022 – 2029

Etap

KONCEPCJA

Lokalizacja

Numer działki: 14/1
Obręb ewidencyjny: Żółtańce-Kolonia
Jedn. ewid.: gmina Chelm

Inwestor

Gminą Chelm z siedzibą w Pokrówcze,
ul. Gminna
18, 22-100 Pokrówka

Data

listopad 2025 r.

Projektował

arch. Aneta Lewandowska-Mentel
MPOIA/020/2013

Sprawdził

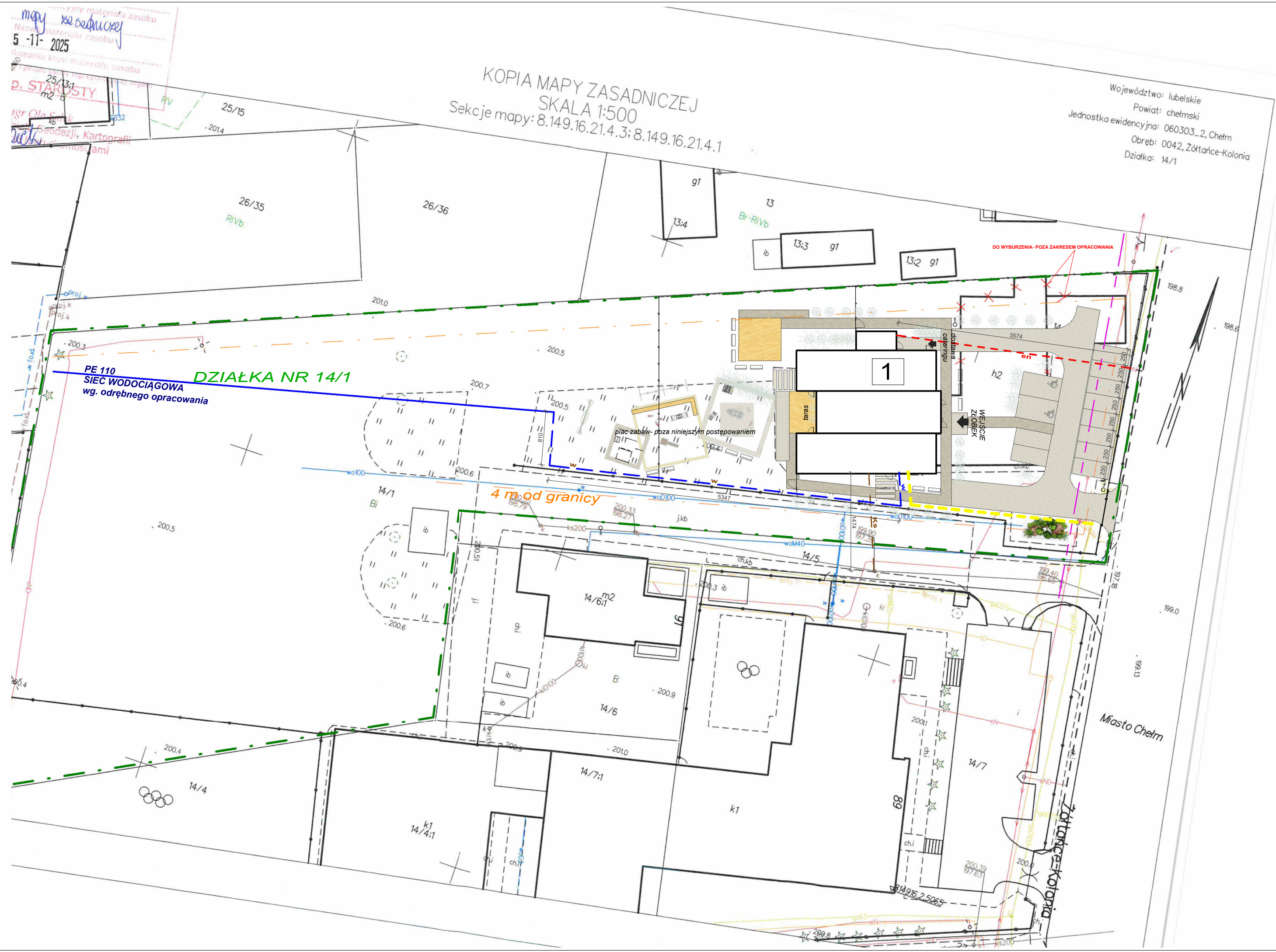
-

nazwa rysunku

WIZUALIZACJA

skala

K/5





LEGENDA:

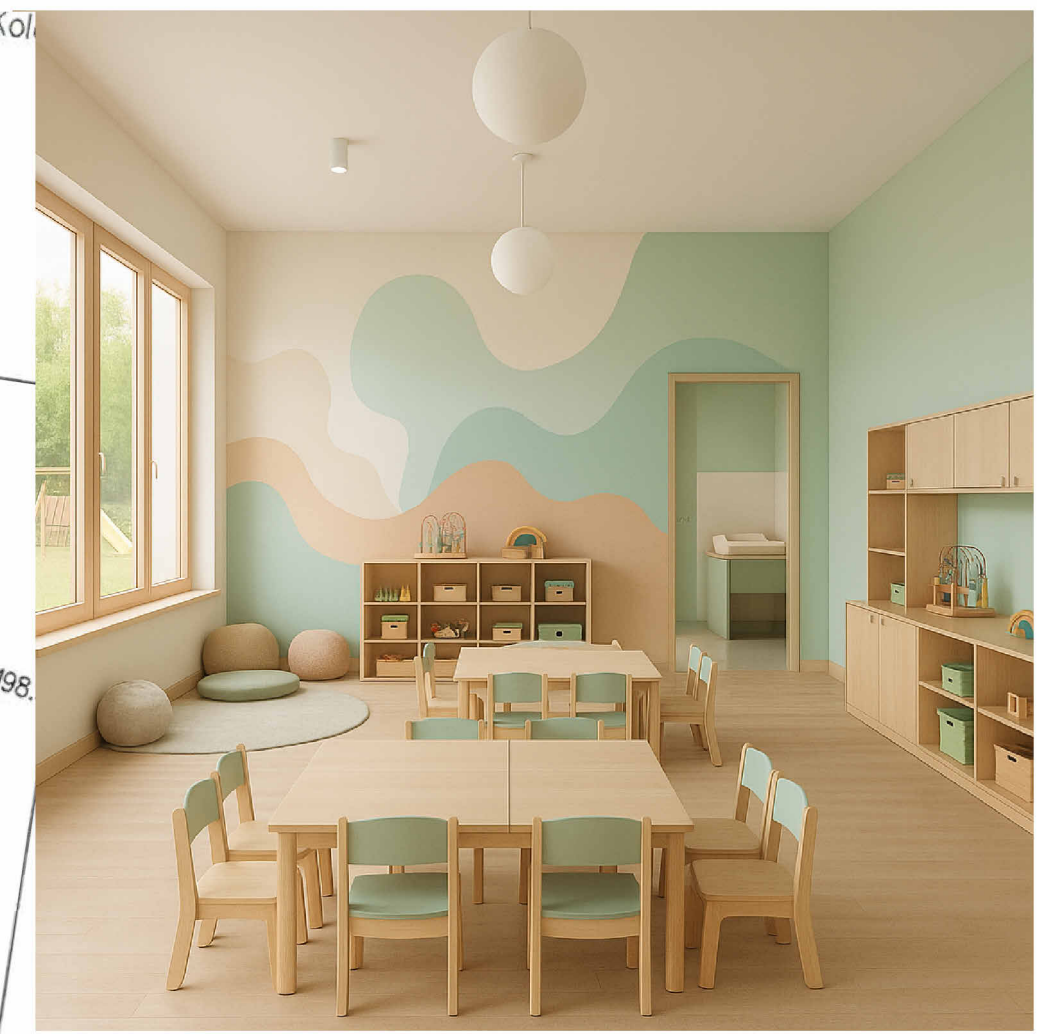
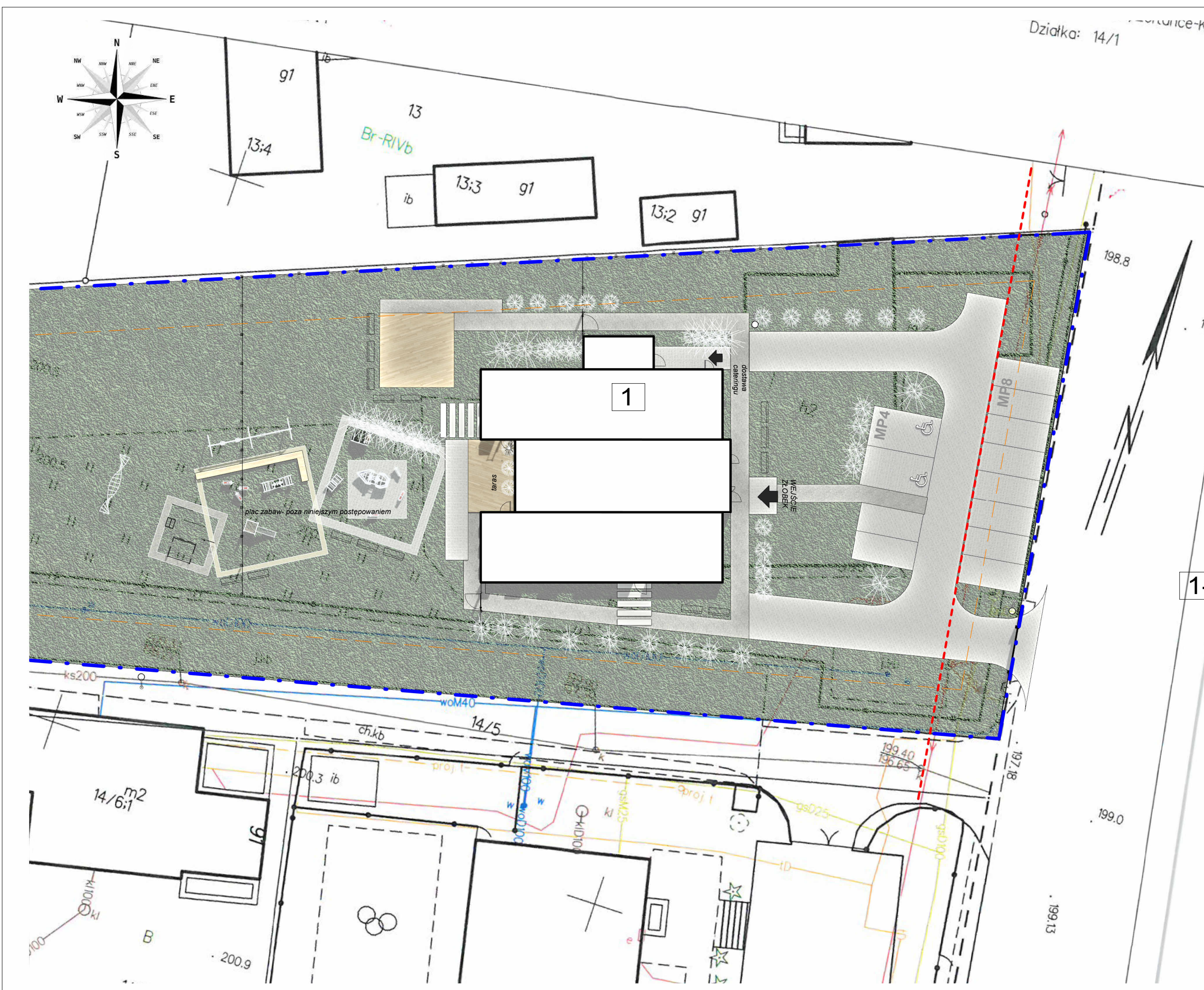
— Granica działek nr 14/1

1 PROJEKTOWANY BUDYNEK ŻŁOBKA

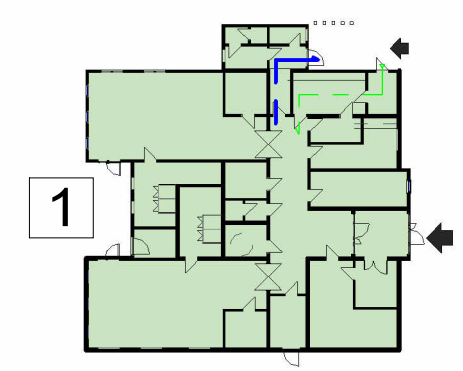




- PROPONOWANE TRASY PRZYŁĄCZY:
- en
 - ks fi 160 mm
 - Woda
 - Gaz

 <div>Studio „VizArt” tel: 696 75 80 36, mail: biuro.vizart@gmail.com</div>					
Temat „Budowa żłobka w m. Żółtańce – Kolonia” w ramach Programu Aktywny Maluch 2022 – 2029					
Etap KONCEPCJA					
Lokalizacja		Numer działki: 14/1 Obręb ewidencyjny: Żółtańce-Kolonia Jedn. ewid.: gmina Chelm			
Inwestor		Gminą Chelm z siedzibą w Pokrówce, ul. Gminna 18, 22-100 Pokrówka			
Data		listopad 2025 r.			
Projektował		arch. Aneta Lewandowska-Mentel MPOIA/020/2013			
Sprawdził		-			
nazwa projektu		PROJEKT ZAGOSPODAROWANIA TERENU			
skala		1 : 500		K/PZT	



1- ŻŁOBEK, pow. zabudowy 388,22 m²



 Studio „VizArt” tel: 696 75 80 36, mail: biuro.vizart@gmail.com			
Temat „Budowa żłobka w m. Żółtańce – Kolonia” w ramach Programu Aktywny Maluch 2022 – 2029			
Etap		KONCEPCJA	
Lokalizacja		Numer działki: 14/1 Obręb ewidencyjny: Żółtańce-Kolonia Jedn. ewid.: gmina Chelm	
Inwestor		Gminą Chelm z siedzibą w Pokrówce, ul. Gminna 18, 22-100 Pokrówka	
Data		listopad 2025 r.	
Projektował		arch. Aneta Lewandowska-Mentel MPOIA/020/2013	
Sprawdził		-	
nazwaPROJEKT ZAGOSPODAROWANIA TERENU			
skala		Jak zaznaczono	
		K/PZT (1)	